

ESCOLA TÉCNICA

DE ENSINO MÉDIO DE TEMPO INTEGRAL

A escola de ensino integral é uma necessidade contemporânea. Esse modelo se caracteriza pela permanência do aluno em horário integral na instituição de ensino, para poder desenvolver várias atividades além do conteúdo acadêmico, no qual repercute diretamente na estrutura arquitetônica da escola. Este projeto arquitetônico tem como metodologia escola comunidade, união de força e intercâmbio de saberes entre a escola e a comunidade, classificada como **educação intercultural**, centro de diálogo entre as diferentes culturas que surgem.

Este projeto forma parte de um processo de estudo de escolas na cidade de Maceió-AL, onde se constatou a decadência das escolas públicas da cidade, impedindo a aprendizagem e a retenção do aluno na escola.

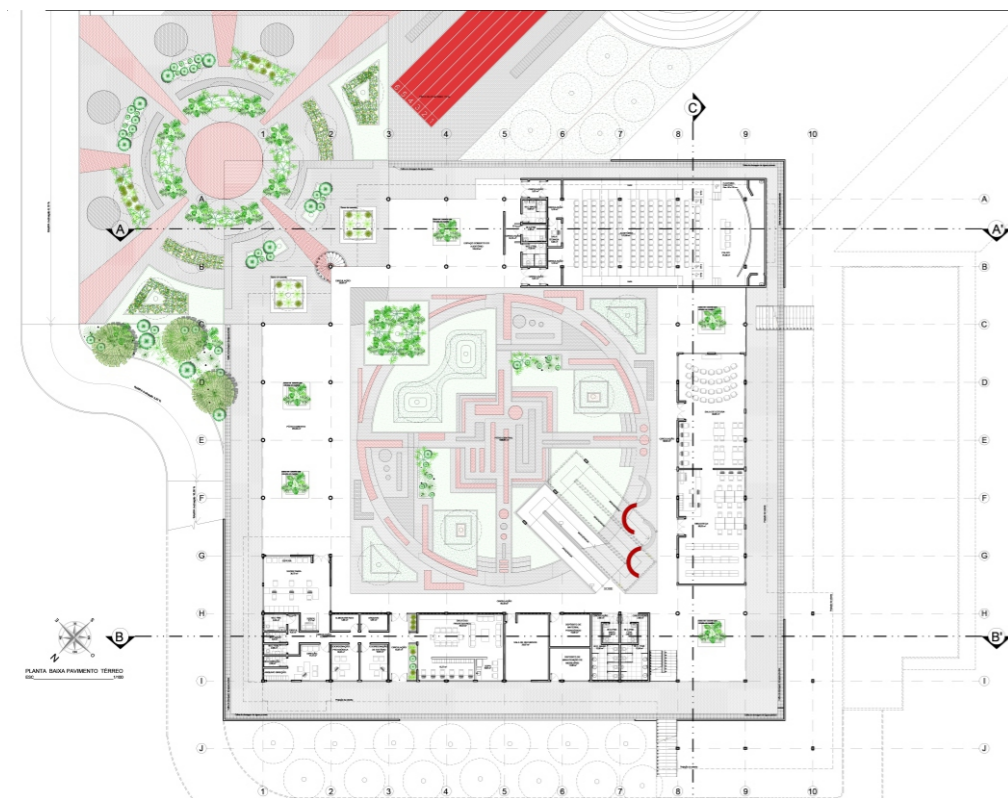
7º PRÊMIO ZÉLIA MAIA NOBRE

DE EXCELÊNCIA EM TRABALHO DE CONCLUSÃO DE CURSO
DE GRADUAÇÃO EM ARQUITETURA E URBANISMO

1/4



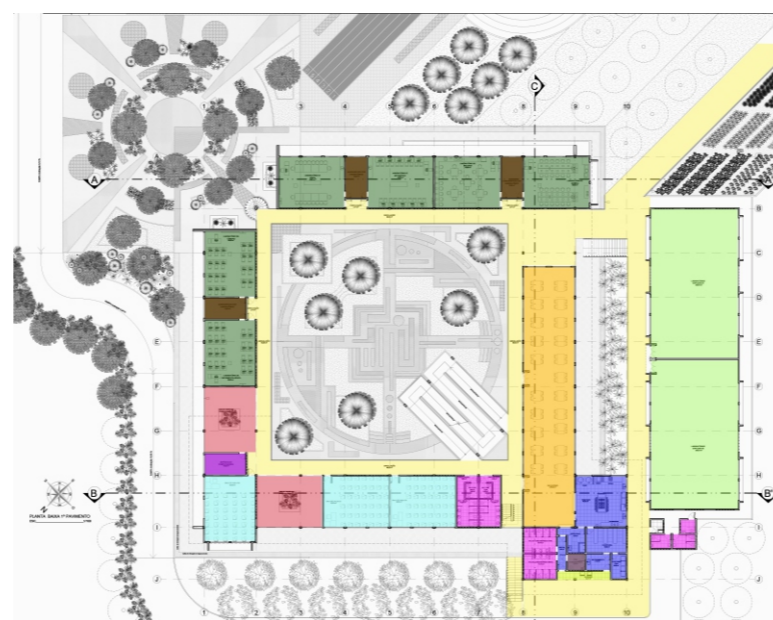
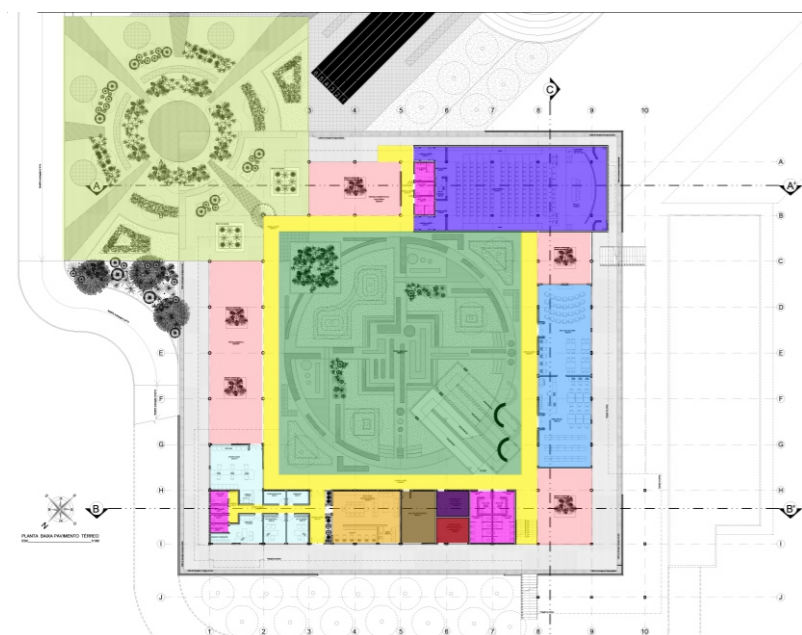
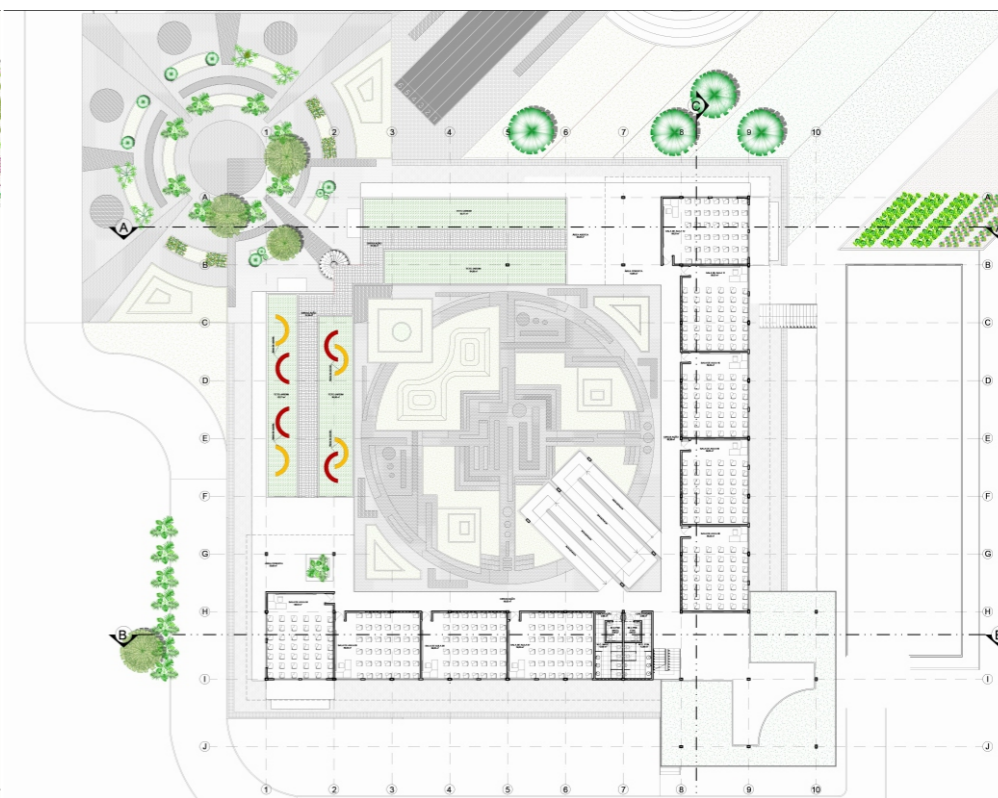
PLANTA BAIXA



PRIMEIRO PAVT.



SEGUNDO PAVT.



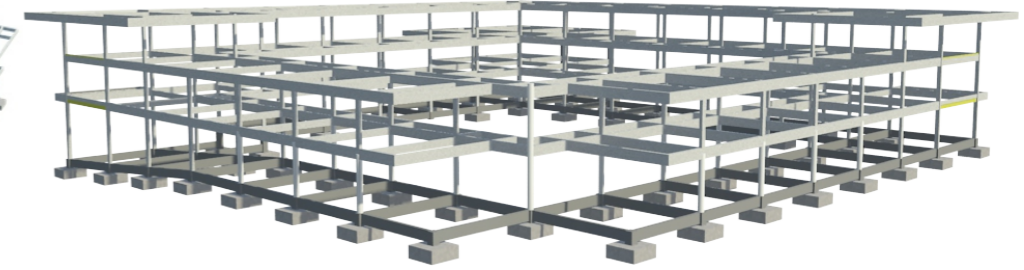
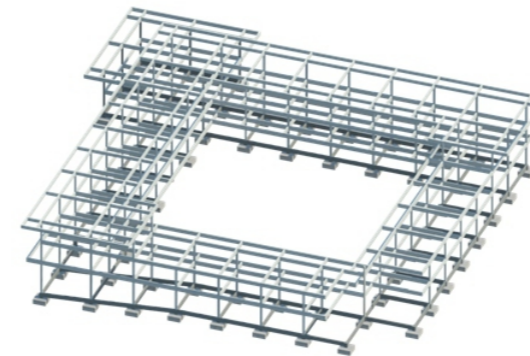
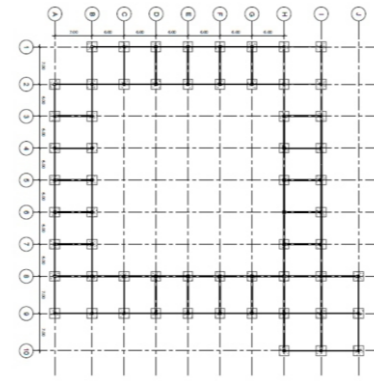
- | | |
|---|---|
| 1-PÁTIO EXTERNO | 7-GRÊMIO ESCOLAR |
| 2-CIRCULAÇÃO INTERNA | 8-DEP. DE MOBILIÁRIO |
| 3-PÁTIO COBERTO | 9-BIBLIOTECA E SALA DE LEITURA |
| 4-ÁREA ADMINISTRATIVA | 10-AUDITÓRIO |
| 5-BANHEIROS | 11-SALA DE RECURSOS |
| 6-SALA DOS PROFESSORES | |

- | | |
|--|---|
| 1-CIRCULAÇÃO | 7-LABORATÓRIOS |
| 2-PÁTIO COBERTO | 8-LABORATÓRIOS ESPECIAIS |
| 3-SALAS DE AULA | 9-SERVIÇO |
| 4-BANHEIROS | 10-DEP. DE COMPUTADORES |
| 5-REFEITÓRIO | |
| 6-COZINHA | |

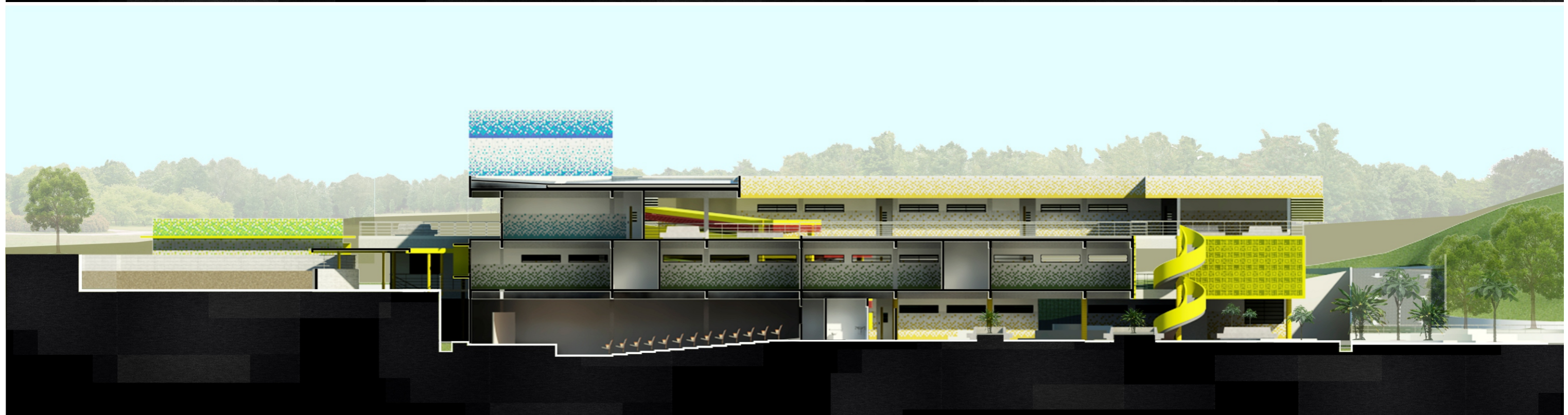
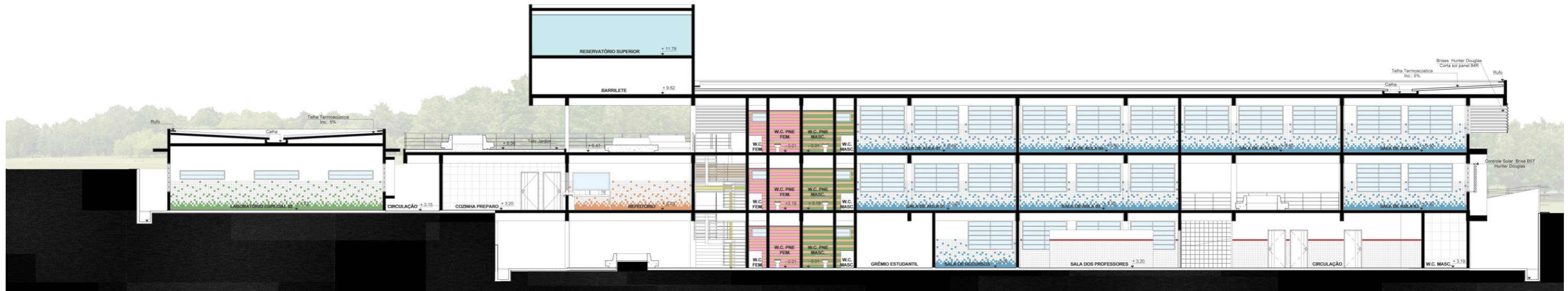
- | |
|---|
| 1-CIRCULAÇÃO |
| 2-SALA DE AULA |
| 3-TETO JARDIM |
| 4-BANHEIROS |

ESTRUTURA Modulação Racional

O projeto em questão, parte da racionalização, a través da modulação que garante flexibilidade para existir uma combinação de medidas. Da mesma forma contribui o aumento da repetição de componentes podendo executar uma produção em série, já que ao fixar uma medida básica da qual as outras devem ser múltiplos ou submúltiplos, as variações dimensionais são limitadas para um mesmo elemento construtivo, tendo como resultado uma inter-relação harmônica dos componentes entre si, e com a totalidade do edifício. A estrutura foi dividida em módulos de 7X6m. A modulação proposta facilitou a configuração de 9X7m das salas de aula.



CORTES



ESCOLA TÉCNICA

DE ENSINO MÉDIO DE TEMPO INTEGRAL

7º PRÊMIO ZÉLIA MAIA NOBRE

4/4

DE EXCELÊNCIA EM TRABALHO DE CONCLUSÃO DE CURSO
DE GRADUAÇÃO EM ARQUITETURA E URBANISMO

TIPOLOGIA

TIPOLOGIA CLÁSSICA 'CASA PÁTIO' A escola que acolhe

